



การไฟฟ้าส่วนภูมิภาค
PROVINCIAL ELECTRICITY AUTHORITY

Switching Deadline

วิญญูขอตัดไฟ

25 ก.ย. 66

เลขที่ กต.บ.นจ.(กป) ๑๕๓๒ /๒๕๖๖
ชื่อผู้รับ นายพีทนนท์ พิศาสวรรณ์ชล
ชื่อผู้ส่ง นายมาโนช วาสกรี

วันที่ ๒๒ กันยายน ๒๕๖๖
ตำแหน่ง อ.ก.บ.น.(ก๓)
ตำแหน่ง ผจก.กฟส.ต.บ.นจ.

ด้วยการไฟฟ้า กฟส.ต.บ.นจ. จะขอตัดไฟเพื่อปฏิบัติงานในระบบจำหน่ายแรงสูง/สถานีไฟฟ้า ไลน์ ๑๑๕ kV ตามแผนผัง
สังเขปแนบ จำนวน ๑ แผ่น กรณีเร่งด่วน ดังนี้

ที่	ฟีดเดอร์	วัน/เดือน/ปี	ตั้งแต่เวลา	ถึงเวลา	ลักษณะงานที่ ปฏิบัติ และบริเวณที่ ปฏิบัติงาน	จาก	ถึง	ผู้ควบคุมงาน
๑	Smc6yb-01	๒๖ ก.ย.๖๖ ถึง ๓๐ ก.ย.๖๖	๑๙.๐๐ น.	๐๖.๐๐ น.	กรมทางหลวง เทพิน ทางยก ระดับแนวถนน พระราม ๒	ปากทางเข้า ซอยโรงสังคายน ถนนพระราม ๒	แอร์เบรค 115 KV บ.คณิต สตีร์ รหัส SMC7YS-05	นายกฤษณ แสงเงิน โทร ๐๘๑-๘๓๐๒๓๖๖

พื้นที่ที่มีผู้ใช้ไฟได้รับผลกระทบ(ไฟดับ).....ไม่มี.....
ผู้ประสานงานการตัดไฟ ชื่อ นายกฤษณ แสงเงิน ตำแหน่ง หน.กป โทร ๐๘๑-๘๓๐๒๓๖๖
พื้นที่ ที่ขอตัดไฟปฏิบัติงานมีสายเคเบิลใยแก้วนำแสงของ กฟภ. (หากมีโอกาสชำรุด ผศส.กรส.(ก.๓) จะได้ตรวจสอบก่อน
ปฏิบัติงาน)

๑. มีสายเคเบิลใยแก้วนำแสง ๑.๑ มีโอกาสชำรุด ๑.๒ ไม่มีโอกาสชำรุด
๒. ไม่มีสายเคเบิลใยแก้วนำแสง

ลงชื่อ 
(นายมาโนช วาสกรี)
ตำแหน่ง ผจก.กฟส.ต.บ.นจ.
22 ก.ย. 2566

แผนกควบคุมการจ่ายไฟ (ศคฟ.) กฟผ.๓
เรียน อก.ปบ.(ก.๓)

ศคฟ. พิจารณาแล้วเห็นควร

- อนุมัติให้ดับไฟตามคำขอข้อ 1. ฟีดเดอร์ จาก สมชัย ๒๐1 ย่านบึงหวัง-ไร่บัว ถึง ABS. ม. ต.พื้ง. ส.ภ.ร. สมชัย ๒๐
ในวันที่ 26-30 ก.ย. 66 ตั้งแต่เวลา 19.00 น. ถึง 06.00 น. ตามใบสั่งทำสวิชชิ่งเลขที่ 1428/2566
- อนุมัติให้ดับไฟตามคำขอข้อ ฟีดเดอร์ จาก ถึง
ในวันที่ ตั้งแต่เวลา น. ถึง น. ตามใบสั่งทำสวิชชิ่งเลขที่
- อนุมัติให้ดับไฟตามคำขอข้อ ฟีดเดอร์ จาก ถึง
ในวันที่ ตั้งแต่เวลา น. ถึง น. ตามใบสั่งทำสวิชชิ่งเลขที่
- อนุมัติให้ดับไฟตามคำขอข้อ ฟีดเดอร์ จาก ถึง
ในวันที่ ตั้งแต่เวลา น. ถึง น. ตามใบสั่งทำสวิชชิ่งเลขที่
- อนุมัติให้ดับไฟตามคำขอข้อ ฟีดเดอร์ จาก ถึง
ในวันที่ ตั้งแต่เวลา น. ถึง น. ตามใบสั่งทำสวิชชิ่งเลขที่


พนักงานศูนย์ฯ นาย สาธิต จิตรภักดิ์ ประสานงานการขอดับไฟกับ นายเกษม แรวบิ่ง
(จก. หอวัง หรือ อ.ศ. ทว. ๐๖๔)
๐๐๑.6 กท. นว.๖๖


สำหรับผู้อนุมัติ
ที่ ก.๓ กปบ.(ศฟ.)
เรียน ผจก. กฟผ. ๒๖๑.
อก.ว.ว.(ก.๓)

ขั้นตอนการสวิชชิ่ง 3 แผน
แผนผังแนบ 1 แผน

อนุมัติ และแจ้ง จป. เพื่อตรวจสอบความปลอดภัย,
พร้อมทั้งลงข้อมูลแจ้งแผนดับไฟลงใน www.pea.co.th

ศคฟ. 2 (สถานีฯ - ลมหนาว ๘ -)
เพื่อทราบ และจัดพนักงานเข้าปฏิบัติงานร่วมกับศูนย์
นครปฐม ตั้งแต่เวลา 18:30 น. เป็นต้นไป จนกว่างานจะแล้วเสร็จ


(นายเลอพงศ์ แก่นจันทร์)
รก.ปบ.(ก3) ปฏิบัติงานแทน อก.ปบ.(ก3)


(นายเลอพงศ์ แก่นจันทร์)
รก.ปบ.(ก3) ปฏิบัติงานแทน อก.ปบ.(ก3)

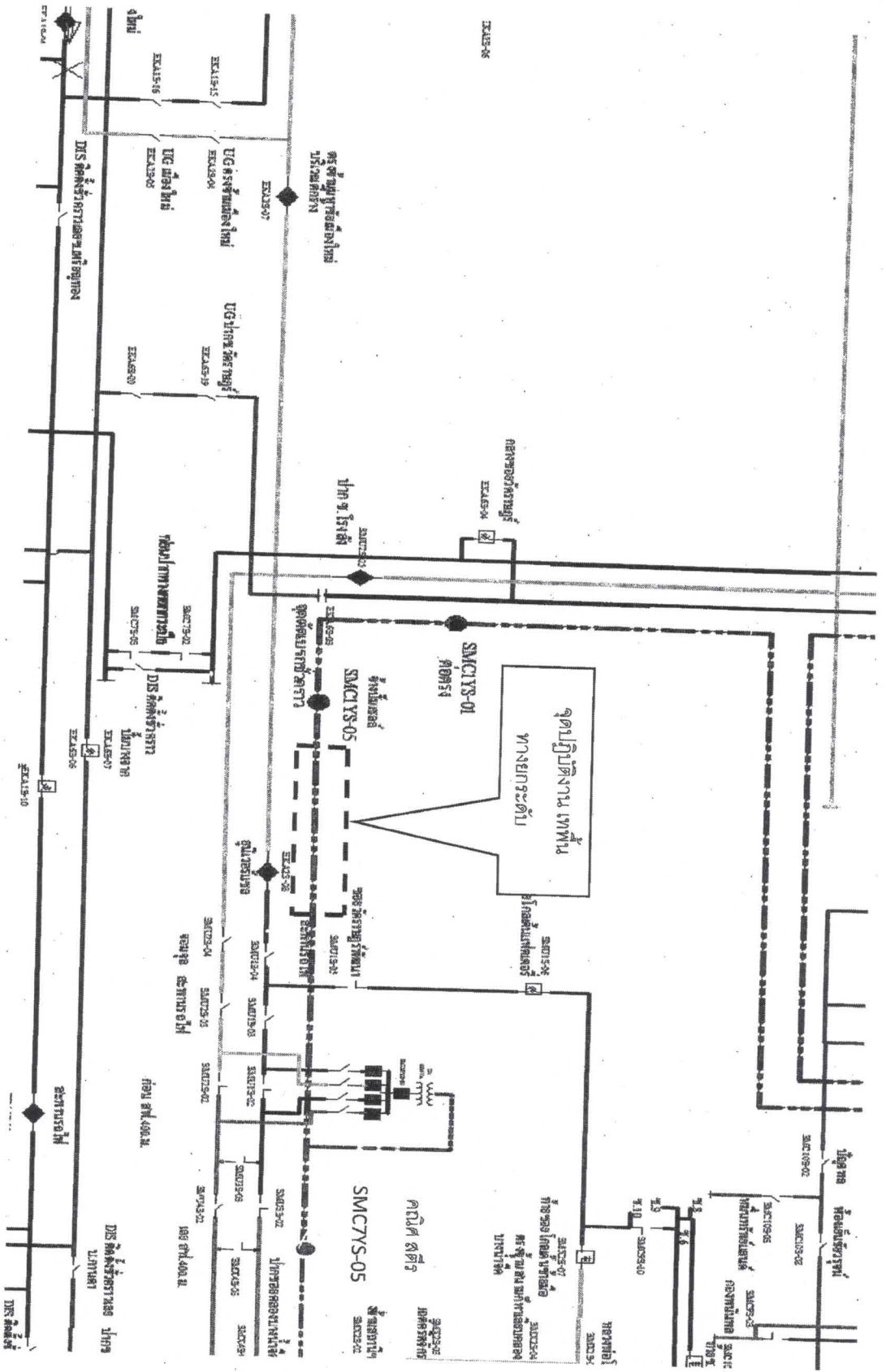
ใบสั่งทำสวิตชิง

- | | | | |
|------------------------|---------------------------|----------|----------------------------|
| 1. สถานที่ทำงาน | สายส่ง 115 เควี SMC - SMU | | |
| 2. กำหนดวันที่ทำงาน | 26 ก.ย. - 30 ก.ย. 66 | ระหว่าง | 19.00 น. ถึง 06.00 น. |
| 3. ผู้ขอทำงาน | กฟส.บจน. | งานที่ทำ | ปรับปรุงระบบจำหน่ายใต้ไลน์ |
| 4. เตรียมการสวิตชิงโดย | นายสามารถ จิตรมานะศักดิ์ | | ตามใบขอปฏิบัติงาน 1428/65 |
| 5. ตรวจสอบสวิตชิงโดย | | | วันที่ 23 กันยายน 2566 |
| 6. อนุมัติสวิตชิงโดย | | | วันที่ 23 กันยายน 2566 |
| 7. สั่งทำสวิตชิงโดย | | | วันที่ 23 กันยายน 2566 |
-
- | | |
|---|---------------------------|
| 1. นายนครินทร์, นส. พิษยา, นายณัฐกาญจน์, นายสุธี, นายสามารถ | (กะ1 00.00 น. - 08.00 น.) |
| 2. นายสถาพร, นายจิรวัดน์, นายพิชชา, นายวีรวัชร, นายอมร | (กะ2 08.00 น. - 16.00 น.) |
| 3. นายพีรภัทร, นายขุนทอง, นายศักดิ์สิทธิ์, นายพนิต | (กะ3 16.00 น. - 24.00 น.) |

ที่	รหัสอุปกรณ์	สภาพอุปกรณ์ ปกติก่อน ดำเนินการ	ดำเนินการ	เวลา	ผู้ดำเนินการ	ผู้สั่งการ	หมายเหตุ
ตรวจสอบอุปกรณ์ป้องกันและอุปกรณ์ตัดตอนก่อนทำสวิตชิง							
1	SMC06YB-01	Auto	Manual		SMC	-	เบรกเกอร์ 115 เควี
2	SMU-TP1	"OLTC" Auto	"OLTC" Manual		SMU	-	โหลด 11.2 MW
3	SMUBR-01	Normal	Nonreclosing		SMU	R	โหลด 3.9 MW
4	SMUBR-02	Normal	Nonreclosing		SMU	R	โหลด 1.7 MW
5	SMUBR-03	Normal	Nonreclosing, GND		SMU	R	โหลด 3.8 MW
6	SMUBR-04	Normal	Nonreclosing, GND		SMU	R	โหลด 3.8 MW
7	SMX-TP1	"OLTC" Auto	"OLTC" Manual		SMX	-	โหลด 11.1 MW
8	SMX02VB-01	Auto	Manual		SMX	-	โหลด 3.6 MW
9	EKA-TP1	"OLTC" Auto	"OLTC" Manual		EKA	-	โหลด 11.0 MW
10	EKA02VB-01	Auto	Manual		EKA	-	โหลด 0.6 MW
11 ย้ายโหลดวงจร SMU01 ไปรับไฟจากวงจร EKA02							
12	EKA02S-08	ปลด	สับ		บจน.	SCADA	SF6 ยูนิเวอร์แซล
13	SMUBR-01	สับ	ปลด		SMU	R	-
14 ย้ายโหลดวงจร SMU02 ไปรับไฟจากวงจร SMU04							
15	SMU02S-02	ปลด	สับ		บจน.		DIS หน้าสถานี
16	SMUBR-02	สับ	ปลด		SMU	R	-
17 ย้ายโหลดวงจร SMU03 ไปรับไฟจากวงจร SMX05 และ ย้ายโหลดวงจร SMU04 ไปรับไฟจากวงจร SMX04							
18	SMX04VB-01	ปลด	สับ คง Manual		SMX	-	-
19	SMU03S-03	ปลด	สับ		สค.	DIS	หน้า สค.8 (เก่า)
20	SMUBR-03	สับ	ปลด		SMU	R	-
21	SMUBR-04	สับ	ปลด		SMU	R	-
22 ย้ายไฟเลี้ยงหม้อแปลง Station Service ไปรับไฟจากด้านนอกสถานี							
23 เมื่อพร้อมดับไฟทำงานเวลา 19.00 น.							
24	SMU01YB-01	สับ	ปลด		SMU	-	เบรกเกอร์ 115 เควี
25	SMU01YS-01	สับ	ปลด		SMU	-	ใบมีด 115 เควี
26	SMC06YB-01	สับ	ปลด		SMC	-	เบรกเกอร์ 115 เควี

ที่	รหัสอุปกรณ์	สภาพอุปกรณ์ ปกติก่อน ดำเนินการ	ดำเนินการ	เวลา	ผู้ดำเนินการ	ผู้สั่งการ	หมายเหตุ	
27	SMC06YS-01	สับ	ปลด		SMC		-	ใบมีด 115 เควี
28	SMC06YS-03	สับ	ปลด		SMC		-	ใบมีด 115 เควี
29	ตรวจสอบ ABS 115 เควี บริเวณ บ.คณิต สติล รหัส SMC07YS-05 ให้อยู่ตำแหน่งปลดพร้อมล๊อคกุญแจ							
30	แจ้งพื้นที่ไฟดับให้ กฟส.บจนจ. ทราบ							
31	แจ้ง กฟส.บจนจ.ลงข้อมูลใน We Safe							
32	แจ้งชุดปฏิบัติงานทำงานได้							
33	SMX-TP1	"OLTC" Manual	"OLTC" Auto		SMX		-	
34	SMX04VB-01	Manual	Auto		SMX		-	
35	SMX05VB-01	Manual	Auto		SMX		-	
36	EKA-TP1	"OLTC" Manual	"OLTC" Auto		EKA		-	
37	EKA02VB-01	Manual	Auto		EKA		-	
สิ้นสุด Switching ช่วงเช้า								
38	เมื่อ กฟส.บจนจ. ปฏิบัติงานแล้วเสร็จ (ในวันที่ 30 ก.ย.66 เวลา 06.00 น.)							
39	SMX-TP1	"OLTC" Auto	"OLTC" Manual		SMX		-	
40	SMX04VB-01	Auto	Manual		SMX		-	
41	SMX05VB-01	Auto	Manual		SMX		-	
42	EKA-TP1	"OLTC" Auto	"OLTC" Manual		EKA		-	
43	EKA02VB-01	Auto	Manual		EKA		-	
44	SMC06YS-01	ปลด	สับ		SMC		-	ใบมีด 115 เควี
45	SMC06YS-03	ปลด	สับ		SMC		-	ใบมีด 115 เควี
46	SMC06YB-01	ปลด	สับ คง Manual		SMC		-	เบรกเกอร์ 115 เควี
47	SMU01YS-01	ปลด	สับ		SMU		-	ใบมีด 115 เควี
48	SMU01YB-01	ปลด	สับ		SMU		-	เบรกเกอร์ 115 เควี
49	ตั้ง Manual SMU-TP1 ปรับแรงดัน 22.5 เควี							
50	ย้ายโหลดดวงจร SMU03 กลับคืนจากวงจร SMX05 และ ย้ายโหลดดวงจร SMU04 กลับคืนจากวงจร SMX04							
51	SMUBR-03	ปลด	สับ คง Nonreclosing,GND		SMU		R	-
52	SMUBR-04	ปลด	สับ คง Nonreclosing,GND		SMU		R	-
53	SMU03S-03	สับ	ปลด(ใช้โหลดบัสเตอร์)		สค.		DIS	หน้า สค.8 (เก่า)
54	SMX04VB-01	สับ	ปลด		SMX		-	-
55	ย้ายโหลดดวงจร SMU01 กลับคืนจากวงจร SMU04							
56	SMUBR-02	ปลด	สับ คง Nonreclosing		SMU		R	-
57	SMU02S-02	สับ	ปลด(ใช้โหลดบัสเตอร์)		บจนจ.		DIS	หน้าสถานีฯ
58	ย้ายโหลดดวงจร SMU01 กลับคืนจากวงจร EKA02							
59	SMUBR-01	ปลด	สับ คง Nonreclosing		SMU		R	-
60	EKA02S-08	สับ	ปลด		บจนจ.	SCADA	SF6	ยูนิเวอร์แซล
61	SMC06YB-01	Manual	Auto		SMC		-	เบรกเกอร์ 115 เควี
62	SMU-TP1	"OLTC" Manual	"OLTC" Auto		SMU		-	
63	SMUBR-01	Nonreclosing	Normal		SMU		R	
64	SMUBR-02	Nonreclosing	Normal		SMU		R	

ที่	รหัสอุปกรณ์	สภาพอุปกรณ์ ปกติก่อน ดำเนินการ	ดำเนินการ	เวลา	ผู้ดำเนินการ	ผู้สั่งการ	หมายเหตุ	
65	SMUBR-03	Nonreclosing	Normal		SMU		R	
66	SMUBR-04	Nonreclosing	Normal		SMU		R	
67	SMX-TP1	"OLTC" Manual	"OLTC" Auto		SMX		-	
68	SMX02VB-01	Manual	Auto		SMX		-	
69	EKA-TP1	"OLTC" Manual	"OLTC" Auto		EKA		-	
70	EKA02VB-01	Manual	Auto		EKA		-	
****สิ้นสุด Switching****								



SCALE-01

SCALE-02

SCALE-03

SCALE-04

SCALE-05

SCALE-06

SCALE-07

SCALE-08

SCALE-09

SCALE-10

SCALE-11

SCALE-12

SCALE-13

SCALE-14

SCALE-15

SCALE-16

SCALE-17

SCALE-18

SCALE-19

SCALE-20

SCALE-21

SCALE-22

SCALE-23

SCALE-24

SCALE-25

SCALE-26

SCALE-27

SCALE-28

SCALE-29

SCALE-30

SCALE-31

SCALE-32

SCALE-33

SCALE-34

SCALE-35

SCALE-36

SCALE-37

SCALE-38

SCALE-39

SCALE-40

SCALE-41

SCALE-42

SCALE-43

SCALE-44

SCALE-45

SCALE-46

SCALE-47

SCALE-48

SCALE-49

SCALE-50

SCALE-51

SCALE-52

SCALE-53

SCALE-54

SCALE-55

SCALE-56

SCALE-57

SCALE-58

SCALE-59

SCALE-60

SCALE-61

SCALE-62

SCALE-63

SCALE-64

SCALE-65

SCALE-66

SCALE-67

SCALE-68

SCALE-69

SCALE-70

SCALE-71

SCALE-72

SCALE-73

SCALE-74

SCALE-75

SCALE-76

SCALE-77

SCALE-78

SCALE-79

SCALE-80

SCALE-81

SCALE-82

SCALE-83

SCALE-84

SCALE-85

SCALE-86

SCALE-87

SCALE-88

SCALE-89

SCALE-90

SCALE-91

SCALE-92

SCALE-93

SCALE-94

SCALE-95

SCALE-96

SCALE-97

SCALE-98

SCALE-99

SCALE-100

SCALE-101

SCALE-102

SCALE-103

SCALE-104

SCALE-105

SCALE-106

SCALE-107

SCALE-108

SCALE-109

SCALE-110

SCALE-111

SCALE-112

SCALE-113

SCALE-114

SCALE-115

SCALE-116

SCALE-117

SCALE-118

SCALE-119

SCALE-120

SCALE-121

SCALE-122

SCALE-123

SCALE-124

SCALE-125

SCALE-126

SCALE-127

SCALE-128

SCALE-129

SCALE-130

SCALE-131

SCALE-132

SCALE-133

SCALE-134

SCALE-135

SCALE-136

SCALE-137

SCALE-138

SCALE-139

SCALE-140

SCALE-141

SCALE-142

SCALE-143

SCALE-144

SCALE-145

SCALE-146

SCALE-147

SCALE-148

SCALE-149

SCALE-150

SCALE-151

SCALE-152

SCALE-153

SCALE-154

SCALE-155

SCALE-156

SCALE-157

SCALE-158

SCALE-159

SCALE-160

SCALE-161

SCALE-162

SCALE-163

SCALE-164

SCALE-165

SCALE-166

SCALE-167

SCALE-168

SCALE-169

SCALE-170

SCALE-171

SCALE-172

SCALE-173

SCALE-174

SCALE-175

SCALE-176

SCALE-177

SCALE-178

SCALE-179

SCALE-180

SCALE-181

SCALE-182

SCALE-183

SCALE-184

SCALE-185

SCALE-186

SCALE-187

SCALE-188

SCALE-189

SCALE-190

SCALE-191

SCALE-192

SCALE-193

SCALE-194

SCALE-195

SCALE-196

SCALE-197

SCALE-198

SCALE-199

SCALE-200

SCALE-201

SCALE-202

SCALE-203

SCALE-204

SCALE-205

SCALE-206

SCALE-207

SCALE-208

SCALE-209

SCALE-210

SCALE-211

SCALE-212

SCALE-213

SCALE-214

SCALE-215

SCALE-216

SCALE-217

SCALE-218

SCALE-219

SCALE-220

SCALE-221

SCALE-222

SCALE-223

SCALE-224

SCALE-225

SCALE-226

SCALE-227

SCALE-228

SCALE-229

SCALE-230

SCALE-231

SCALE-232

SCALE-233

SCALE-234

SCALE-235

SCALE-236

SCALE-237

SCALE-238

SCALE-239

SCALE-240

SCALE-241

SCALE-242

SCALE-243

SCALE-244

SCALE-245

SCALE-246

SCALE-247

SCALE-248

SCALE-249

SCALE-250

SCALE-251

SCALE-252

SCALE-253

SCALE-254

SCALE-255

SCALE-256

SCALE-257

SCALE-258

SCALE-259

SCALE-260

SCALE-261

SCALE-262

SCALE-263

SCALE-264

SCALE-265

SCALE-266

SCALE-267

SCALE-268

SCALE-269

SCALE-270

SCALE-271

SCALE-272

SCALE-273

SCALE-274

SCALE-275

SCALE-276

SCALE-277

SCALE-278

SCALE-279

SCALE-280

SCALE-281

SCALE-282

SCALE-283

SCALE-284

SCALE-285

SCALE-286

SCALE-287

SCALE-288

SCALE-289

SCALE-290

SCALE-291

SCALE-292

SCALE-293

SCALE-294

SCALE-295

SCALE-296

SCALE-297

SCALE-298

SCALE-299

SCALE-300

SCALE-301

SCALE-302

SCALE-303

SCALE-304

SCALE-305

SCALE-306

SCALE-307

SCALE-308

SCALE-309

SCALE-310

SCALE-311